

非塩ビ樹脂製メディア & オーバーラミネートフィルム 48C-20R/8048G・8050M

各種インクジェットプリンタで作画する屋内外サイン用の非塩ビ媒体です。

Monthly
Product News
Vol.94
2021.08-09

塩化ビニル樹脂製フィルムと同等のパフォーマンスを有する 非塩化ビニル樹脂製メディア & オーバーラミネートフィルム

3M™ エンビジョン™ プリントフィルム
48C-20R/

3M™ エンビジョン™ オーバーラミネートフィルム
8048G/8050M



価格と機能のトータルバランスが優れた製品です。

3M™ インクジェットメディアの高品質を、気軽にお使いいただけます。

ロードサインに



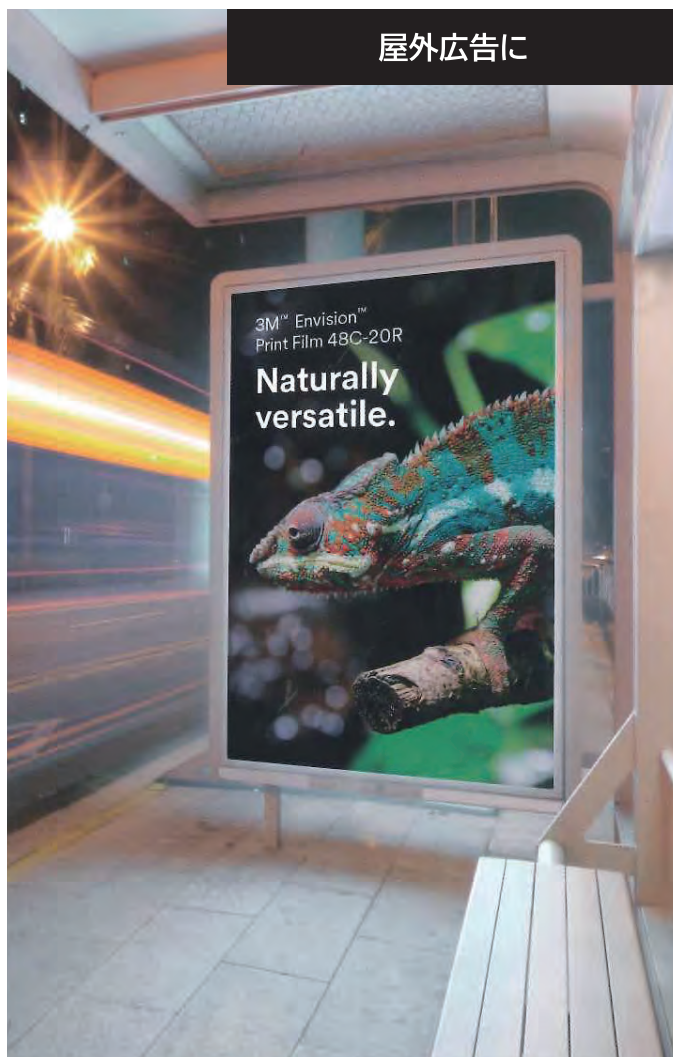
3M™ Envision™ Print Film 48C-20R

Naturally versatile.



ワンポイントグラフィックスに

屋外広告に



特徴

- 特殊非塩ビ樹脂を主材料とした塩ビ代替フィルムです。
- 48C-20Rの粘着剤は、貼り付け時に位置合わせ可能な粘着剤を有する再剥離タイプで、剥離時に下地に残留しにくいタイプです。(ただしすべての貼り付け下地、環境条件について再剥離性を示すものではありません。)
- 48C-20Rは貼り付け時の巻き込みエアを逃がすコンプライ粘着剤を有しているため、貼り付け作業性が格段に向上します。
- 3M™ エンビジョン™ プリントフィルムに8048G/8050Mをオーバーラミネートすることによって紫外線からグラフィックスを保護し、インクの脱落を防止できます。
- 8048G/8050Mをオーバーラミネートすることによって汚れの付着を防ぎ、グラフィックスの美観を保持し、メンテナンス性を向上します。
- 8048G/8050Mをオーバーラミネートすることによってグラフィックスフィルムの強度を増し、施工性や剥離性を向上します。

製品特性

3M™ エンビジョン™ プリントフィルム 48C-20R	
サイズ	1370mm×45.7mm
コア	3インチ (内径 77mm)
材質	特殊非塩ビ樹脂
フィルム色	白色 (不透明)
光沢	光沢
剥離紙	ポリエチレンコート紙シリコーン処理ライナー
厚さ (代表値)	0.11mm (粘着剤含む)
重量 (代表値)	121g/m ² (剥離紙含まない)
粘着剤	ポジシヨナブル感圧活発性型再剥離タイプ アクリル系 グレー着色
貼り付け温度	5~38℃ (平滑面)
使用可能温度	-30~80℃ (連続使用の場合は65℃)
接着力 (代表値)	アルミニウム板 約8N(25mm幅) (未印刷、貼付後24時間放置)

【試験方法】フィルム厚：JIS K 7130:1999に準ずる。接着力：JIS Z 0237:2008に準ずる。特性における数値は、原則として温度20℃・湿度65%での試験結果を基にしています。

3M™ エンビジョン™ オーバーラミネートフィルム 8048G / 8050M	
サイズ	1370mm×45.7mm
コア	3インチ (内径 77mm)
材質	特殊非塩ビフィルム
フィルム色	透明
光沢	光沢タイプ (8048G) / 艶消しタイプ (8050M)
剥離紙	ポリエチレンコート紙シリコーン処理ライナー
厚さ (代表値)	0.08mm (粘着剤含む)
重量 (代表値)	81g/m ² (剥離紙含まない)
粘着剤	アクリル系 (感圧型透明)
紫外線吸収率 (代表値)	90%
貼り付け温度	ラミネート環境気温 15℃以上
使用可能温度	-30~80℃ (連続使用の場合は65℃)

【試験方法】フィルム厚：JIS K 7130:1999に準ずる。紫外線吸収率：JIS A 5759:2008に準ずる。特性における数値は、原則として温度20℃・湿度65%での試験結果を基にしています。

耐候性

日本国内の標準的な環境下で屋外垂直サインに施工した場合に、以下の耐候性を有しています。

推奨3M™エンビジョン™オーバーラミネートフィルム 8048G/8050M 耐候性 約3年

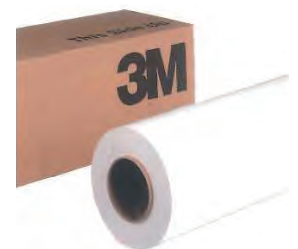
※耐候性の数値は試験結果に基づく予想される年数であり、保証年数ではありません。インク自体に耐候性を有する場合に限り、施工方法や使用環境により、この値より短くなる場合があります。

サンプルのご依頼は、FAXにてお願いいたします。

無償サンプルおよび注文書

3M™ エンビジョン™ プリントフィルム	48C-20R	シート
3M™ エンビジョン™ オーバーラミネートフィルム	8048G	シート
各種 短尺にて2m		

貴社名(ご担当者)	
住所	〒 -
電話番号	-



3M ☆当社の在庫品は、**17:00**のご注文まで**当日出荷**いたします(土曜は16:00まで)

送信先 **Fax.03-3333-1402**
0120-12-1402

